



Tenir sa propre Firespace

Chapitres

- ▶ Espaces
- ▶ Matériel
- ▶ Déroulement
- ▶ Philosophies

Avant d'abattre un zombie,



vérifiez que c'est pas un simple
jongleur de feu

Les espaces

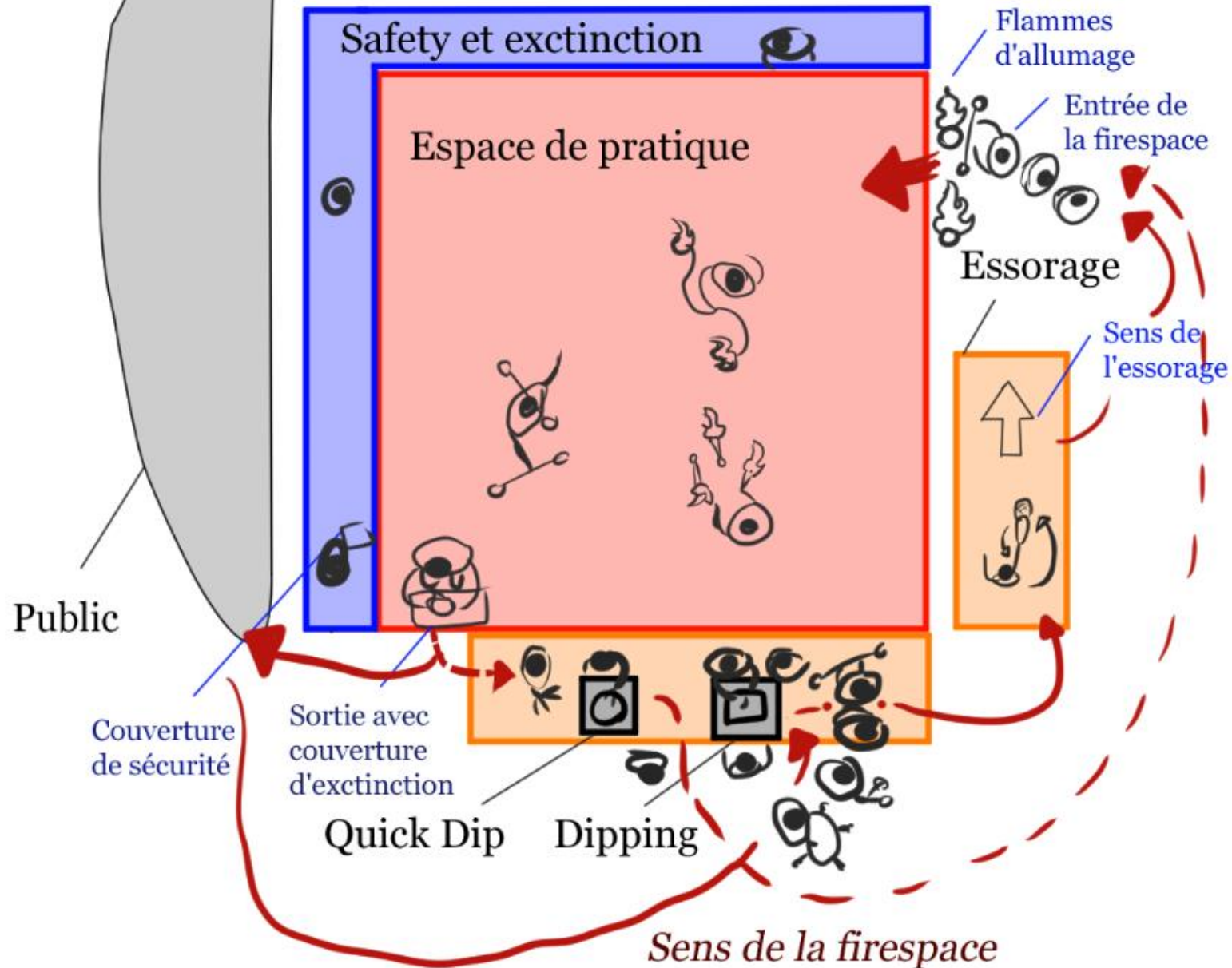
► Espaces principaux

- ❖ Espace de pratique (de jonglerie enflammée pas de volley massue)
- ❖ Espace de safety et extinction
- ❖ Espace de dip, quick dip et essorage
- ❖ Espace de stockage des agrès (éteints), vestiaire pratiquant
- ❖ Espace public (sol, bancs, gradins)

► Espaces Secondaires

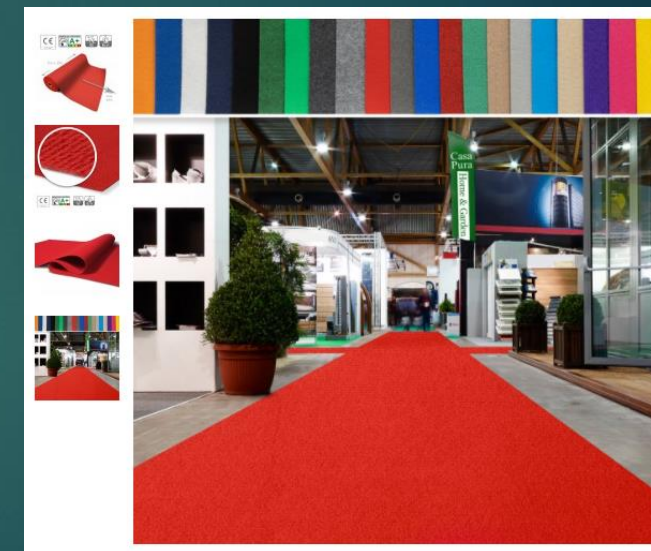
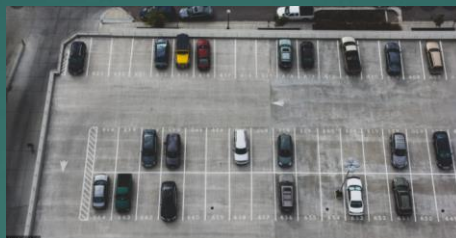
- ❖ Stockage matériel son/lumière/régie pour la journée
- ❖ Loge artistes et orga
- ❖ Régisseur son/DJ
- ❖ Espace de pratique spécial (cracheurs de feu, initiation, photo,)
- ❖ Zone de préparation d'un spectacle (chauffe charbon, artifices)

Plan simple



Espace de pratique (Cœur de la firespace)

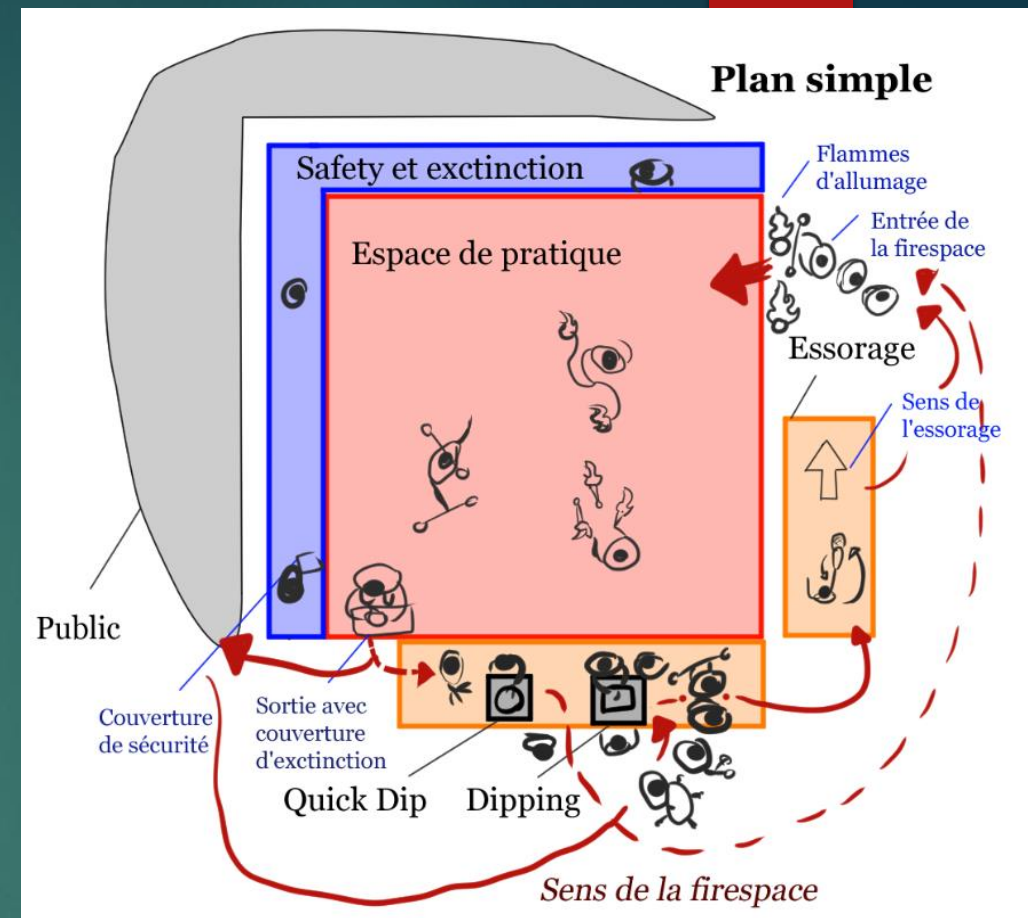
- ▶ Sur sol in-inflamable
- ▶ Pas d'écoulement dans les cours d'eau (possibilité de moquette)
- ▶ Délimitations de l'espace
- ▶ Pot d'allumage





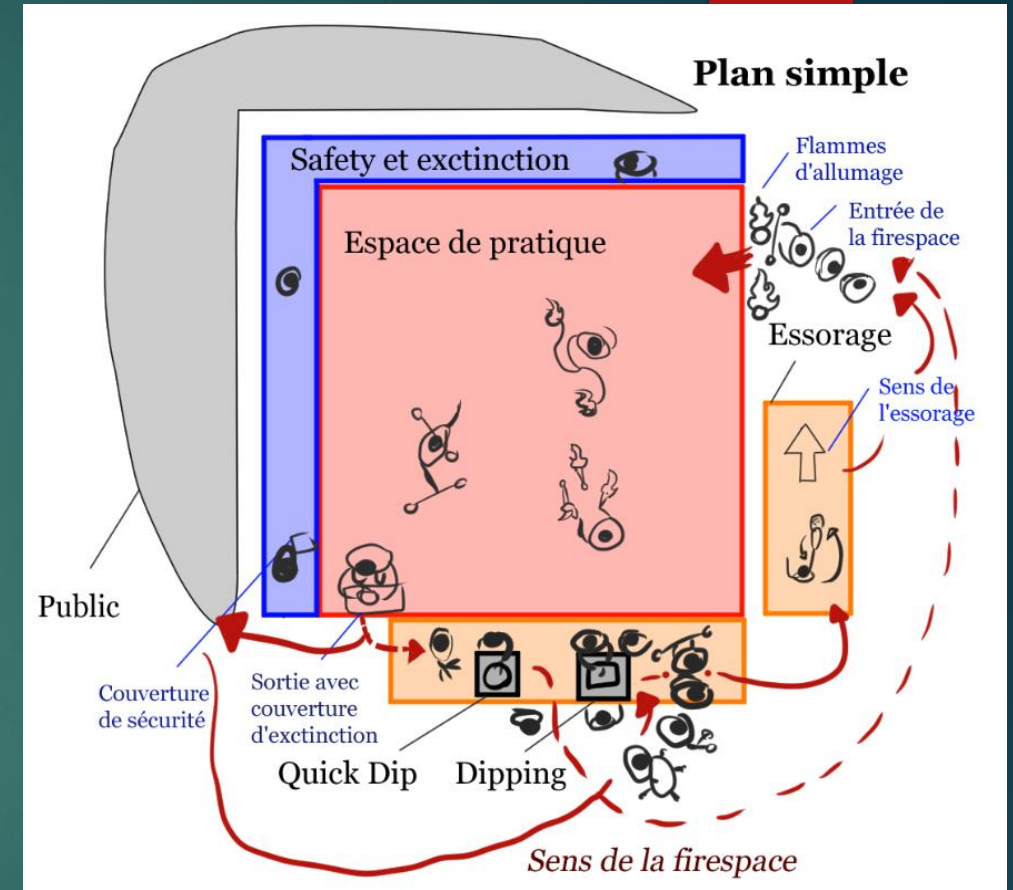
Safety et exctinction

- ▶ 1 pour 5 jongleurs.
- ▶ Départ de feu.
- ▶ Eteindre les agrés.
- ▶ Entrée sortie (flux entrants, sortant et gens pas cool).
- ▶ Être toujours vigilant.



Dipping trempage et essorage

- ▶ Dipping
 - ▶ S'assurer de la qualité du trempage.
 - ▶ Aider à essorer.
- ▶ Essorage
 - ▶ Individuel avec les essoirs.
 - ▶ Dans le sens de la piste.
- ▶ QuickDip
 - ▶ Rapide et sans gouttes.







ELFÉE PHOTOBOOK
@elfeephotobook



ELFÉE PHOTOBOOK
@elfeephotobook

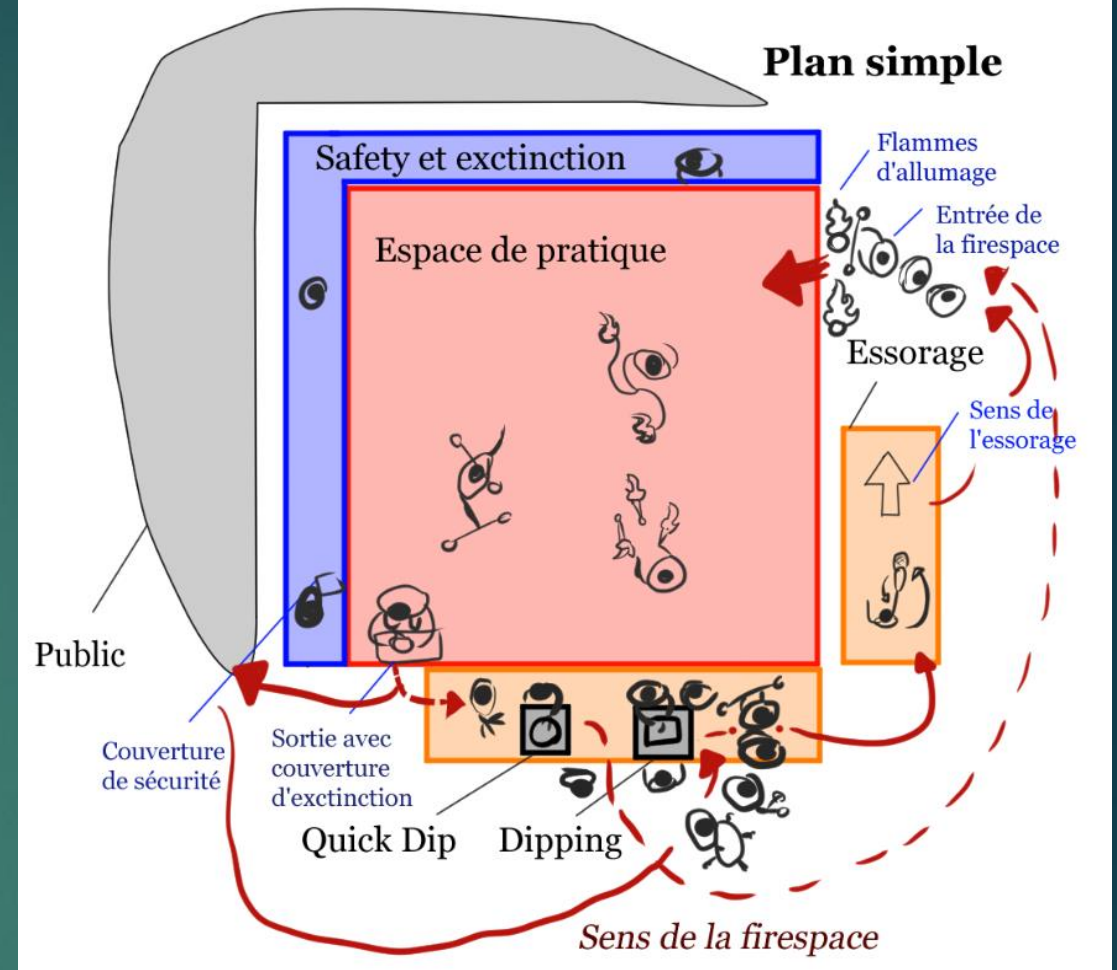




Stockage

La nuit, ça va trainer partout, pas cool.

- ▶ Agrès
 - ▶ Sur des racks prévus à cette effet
- ▶ Affaires perso
 - ▶ Un coin sympa ou des voleurs iraient pas.



~~Stockage~~

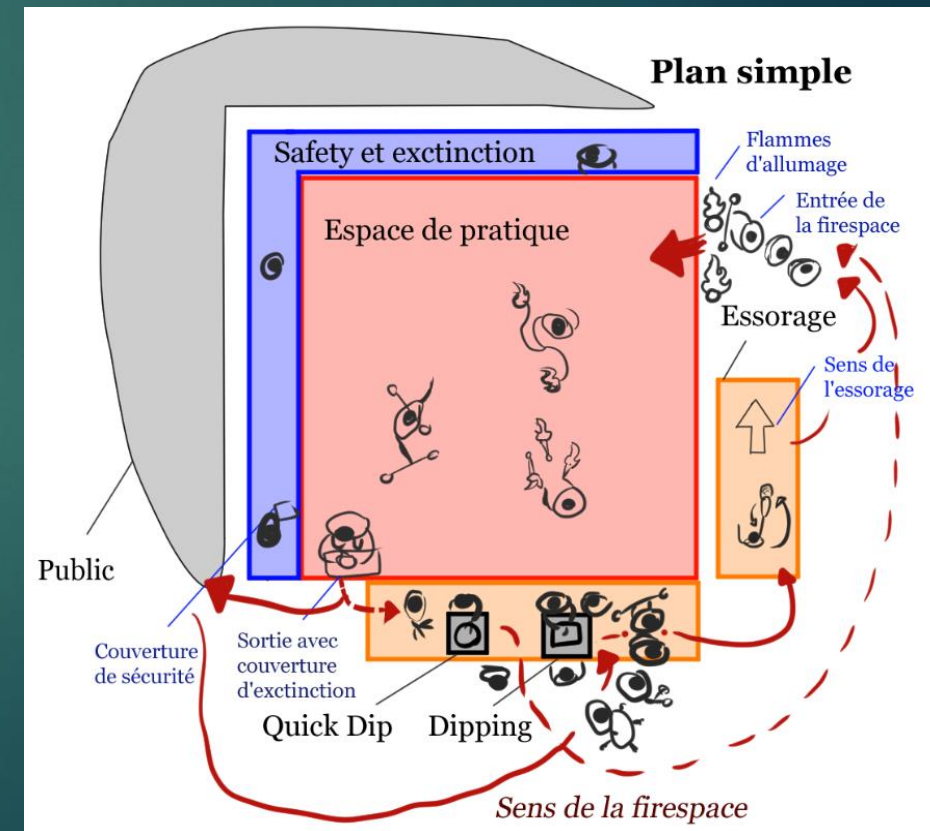


Public

_Important, ça peut être celui de la ville.

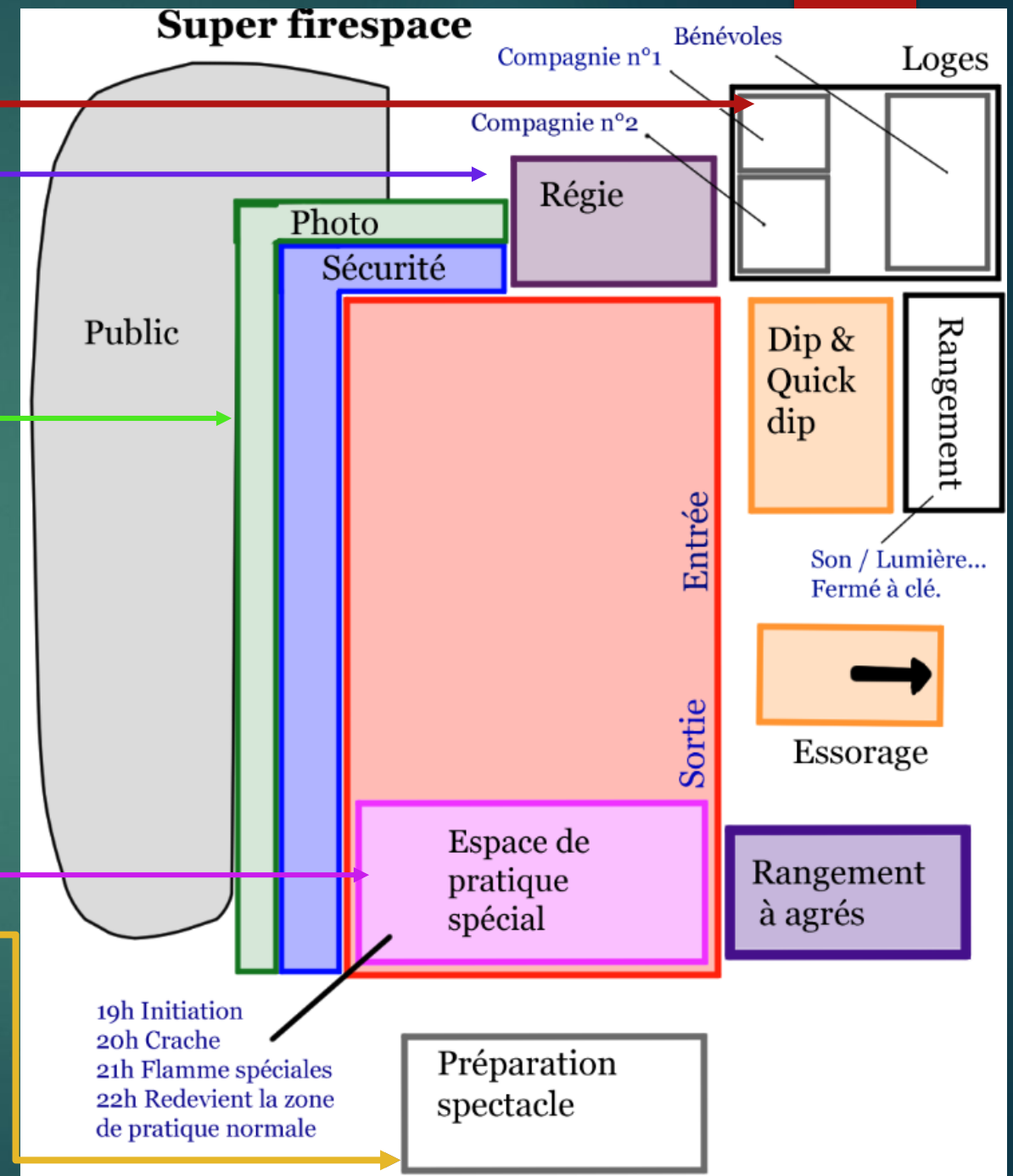
_Contrairement au gymnase, les burneurs ne jonglent pas 8h d'affilé.

- ▶ Gradins
- ▶ Bancs
- ▶ Sur leur cul (moquette c'est bien aussi)



Espaces spéciaux

- ▶ Loges et rangement
- ▶ Régisseur
 - ▶ Loin des gens relou (burneurs compris)
 - ▶ Prévoir pour le spectacle
- ▶ Photographes
 - ▶ Bordure, libre ou espace photo
- ▶ Espace spécial
 - ▶ Cracheurs de feu
 - ▶ Autre flammes
 - ▶ Débutants
 - ▶ Photographes
- ▶ Préparation de spectacle
 - ▶ Sécurisée
 - ▶ Différenciée de la firespace
 - ▶ Parfois loin





Workshop photographie de feu



Matériel

- ❖ Sécurité
- ❖ Imbibage
- ❖ Pétrole
- ❖ Son
- ❖ Eclairage
- ❖ Décoration

Sécurité



- ▶ Trousse de secours (eau et Biafine en priorité)
- ▶ Signes distinctifs (T-shirt , Casquette...)
- ▶ Serviette/couverture d'extinction
- ▶ Extincteurs / douche portative.
- ▶ Autre : pistolet à eau, chaises...



Fumer pue

Imbibage

- ▶ Grand bac
- ▶ Gant en caoutchoucs/Mapa
- ▶ Pipette ou flacon liquide vaisselle
- ▶ Pompe à pétrole/entonnoir
- ▶ Pulvérisateur à eau
- ▶ Trousse à outils



Pétrole

Le fournir permet de se faire aimer et que les gens n'amènent pas leur propre produit.

- ▶ Pétrole désaromatisé uniquement.
- ▶ Refuser les pétroles persos.
- ▶ Grand débat pour les cracheurs.



Son

- Bon système son
- Bonne qualité
- Diversité musicale
- Attention aux voisins

Décoration

- Faites kiffer vos burneurs !
Psyché, méd fan, post-apo...

Eclairage

- Obligatoire sur site
- Important pour les bénévoles (notamment à l'imbibage)
- Bien sur la firespace pour la mettre en valeur
- Bien choisir les couleurs

Firespace Glühwein 2019

Glühwein
12th French juggling convention
29.12.2019
03.01.2020
Tarifs: 50€ -> 70€ en prévente
75€ sur place s'il en reste

Nombre de tickets limités

Playground
Chapiteau, Salle des fêtes,
Gymnase dodo & douche,
Dojo pour acrobatie,
Fire Space,
Chill intérieur,
Camping camion,
Shops,
Buvette et restauration

Programme
Spectacles, Gala,
Scène ouverte,
Gala feu, Parade feu,
Workshops, Fight night,
Jeux de la jongle,
Initiation cirque pour
enfants, Concerts,
Repas du réveillon...

Préinscriptions : www.gluhwein.top
Info : www.les-nazes.com/fr/gluhwein.html
Adresse : rue Kembs 68440 Habsheim

Logos: ACU, Les Nazes, Pyre Circus, Chul'Ulk, Habsheim

Gymnase jongle
Lucien Geng

Parking

Chill Out



Départ Parade

Gymnase dodo

Chapiteau

Firespace



Firespace Glühwein 2019



Bibasse 200 ?









Déroulement/procédure

- ❖ Montage en amont
- ❖ Pendant la firespace
- ❖ Démontage
le moment de solitude



Montage

▶ **En amont:**

- ▶ Connaitre le site (électricité, eau, espaces, entrées et sorties, bâtiments utilisables...)
- ▶ prévoir un bon nombre de bénévoles, et les coacher
- ▶ Organiser les accès véhicules (lieux et heures bien organisés).
- ▶ Tout planifier (rendez vous avec les artistes et intervenants, briefing bénévoles...)
- ▶ Bien connaître les autres pôles de la convention : bénévole, technique, programmation...

▶ **Sur site**

- ▶ venir vraiment à l'avance.
- ▶ Sécuriser le site (Matériaux dangereux et inflammables, câbles qui traînent, plan d'évacuation d'urgence...).
- ▶ Accueillir les bénévoles.
- ▶ Installer et bien noter qui a amené quoi.

Firespace

- ▶ Avant
 - ▶ Re-préparer la firespace (1 à 2h) : tout sortir, pétrole dans les bac, ouvrir les espaces
 - ▶ Re-briefing bénévoles et coup de motivation. S'assurer qu'il n'y ait pas de retard dans le programme du reste de la conv.
 - ▶ Annonce des règles de sécurité
- ▶ Pendant
 - ▶ Bien s'occuper de ses bénévoles. (Rhum à l'appui).
 - ▶ S'amuser.
 - ▶ Gérer les ptits soucis.
- ▶ Après (*pas trop tard si y'a des voisins*)
 - ▶ Débrief bénévole
 - ▶ Refermer et sécuriser la firespace



Démontage

- ▶ Prévoir du monde pour pas finir tout seul.
- ▶ Comme le montage mais à l'envers.
- ▶ Bien rendre qu'es ce qui est à qui.



Philosophies

- ❖ Pourquoi la firespace
- ❖ Bénévoles
- ❖ Speech de firespace
- ❖ Autre

Pourquoi la firespace

Mettez vous à leur place...

- ▶ Pas tous un endroit où burner.
- ▶ Apprendre plein de tricks pendant la conv'.
- ▶ Pouvoir enfin les sortir en feu.
- ▶ Faire des rencontres, se la péter.

Au final bonne expérience de la conv' et envie d'y retourner !

Bénévoles

- ▶ On peut bénévoler 7 fois une heure, mais on ne peut pas bénévoler une fois 7 heures...
 - ▶ 1x7h : Le bénévole a beaucoup d'expérience mais en a vite mare. Sauf si il est fantastique.
 - ▶ 7x1h : Plein de gens à gérer c'est dur mais ils fatiguent moins vite.
- ▶ Autogestion ou dictature
 - ▶ Autogestion : dur à mettre en place, risque si raté, super si réussi
 - ▶ Dictature : facile à mettre en place, pas tout le monde apprécie. (certains aiment ça).
- ▶ Chef Vs Leader
 - ▶ Chef : Juste superviseur, fait le tour souvent, toujours disponible pour les urgences.
 - ▶ Leader : Prend un rôle de bénévole, esprit d'équipe et motivant.
- ▶ Burneur bénévoles
 - Proposer aux burneurs de donner un coup de main sous menace de fermer la firespace*
- ▶ Bien être technique
 - T-shirt, bouffe, pass conv', informations à l'avance, numéros de tel...

Planning type

Dimanche Repas ensemble et briefing 19h00

Rien = Pause ; X + rien = bénévole volant

	19h – 20h30	19h – 20h	20h – 21h30	21h30 – 23h00	23h00 – 1h30	1h30-2h30
Bénévoles	Préparation	Gala feu	Préparation	Firespace	Firespace	Rangement
Toi, responsable	X Resp'	X Resp'	X Resp'	X Resp'		X Sert le rhum
Bénévole 1	X Instal' le dip		X Instal' le dip	X Dipping	X Sécu	
Bénévole 2	X Instal' le dip		X Instal' le dip	X Quick Dip	X Sécu	
Bénévole 3	X Instal' la sécu		X Instal' la sécu	X Sécu		X Range le dip
Bénévole 4	X Accueil régiss'	X Sécu	X Accueil régiss'	X Sécu		X Range le dip
Bénévole 5		X Sécu			X Dipping	X Range la sécu
Bénévole 6		X Aide Artist		X	X Quick Dip	X
Bénévole 7	Pas aujourd'hui					
Bénévole 8		X Aide Artist			X	X

Autre

► Jauge sur l'espace de pratique
Accepter plus ou moins de monde.

► Auto extinction des agrés
Les gens éteignent plus ou moins tout seul leur agrés.

► Drogue
C'est maaal

► International





consignes de sécurité

The Synthetic Interdit.
By choice sans la présence d'une équipe à sécurité.
L'usage de l'espace par d'autres.
Workshop Sécurité avec Lucas fireSpace.

Safety instructions
Fire breathing authorized in dedicated space.
DO NOT burn props who are not meant to be.
Feel free to ask an ORGANIZER.
No Dragons or burn-off.
Always Shake properly or quit K. dip.
ONLY play props and tricks you're comfortable with.

Don't juggle if you're drunk or tripping balls.
No Synthetic fabric.
No Access without Safety Team around.
Let enough space to other burners.
Safety Workshop before Accessing fireSpace.

Consignes de Sécurité

Aracheurs de feu autorisés dans la Zone Réservée

Ne pas enflammer autre chose que des agnès conçus pour cela, en cas de doute demander à un responsable.

Pas de Dragon ou Burn-off

Toujours essorer ^{correctement} ou tremper rapidement.

N'utiliser ^{des agnès} de feu et des figures qu'avec lesquels vous êtes à l'aise.

Accès si vous êtes pas en état.

Tissu Synthétique Interdit.

Pas d'accès sans la présence d'une Équipe de Sécurité.

Laissez assez d'espace aux autres

Workshop ← Sécurité avant l'accès à la FireSpace.

SAFETY instructions

Fire breathing authorized in Dedicated Space.

DO NOT burn props who are not meant to be. Feel free to ask an ORGANIZER

No Dragons or Burn-off

Always Shake properly or quick dip.

ONLY play props and tricks you're comfortable with.

Don't juggle if you're drunk or tripping balls.

No Synthetic fabric.

No Access without Safety Team around.

Let enough space to other burners.

Safety Workshop before Accessing FireSpace.

QUICK Dip

Merci à

- ▶ Ley pour la co-rédaction.
- ▶ Toute l'équipe Graülich pour leur travail de dingue.
- ▶ Elfée Cebook, Didier Vanspreshen, et Yann Descambre pour les photos.
- ▶ Ceux qui ne se sont pas endormis pendant la présentation.

Questions ?

